

Lade Kühlschrank Indel KD 60



Vielseitige Nutzung

- **Zwei Kühlfächer:** Nutzen Sie beide Fächer oder verwandeln Sie sie ganz unkompliziert in ein großes Fach – perfekt für unterschiedlichste Lebensmittel und Getränkeflaschen.
 - **Flexibler Einbau:** Dank seiner Maße von **H 420 x B 550 x T 510 mm** (mit Griff: 420 x 550 x 540 mm) fügt sich der KD60 nahtlos in Ihre Möbelfront ein. Für die Nische benötigen Sie eine Mindesthöhe von 425 mm, eine Tiefe von 510 mm und eine Breite von 552–554 mm. Achten Sie außerdem auf mind. 200 cm² Luftzirkulation für eine optimale Kühlleistung.
-

Leistungsstarke Technik

- **Energieeffizienzklasse F** mit nur **0,226 kWh/24 Stunden** – für einen umweltschonenden Betrieb.
 - **Smart System:** Der integrierte Sensor erkennt, ob jemand im Raum ist, und startet den Kompressor erst, wenn die Person den Raum verlässt. So sparen Sie zusätzlich Energie (besonders praktisch für Hotelzimmer).
 - **Timer-Funktion:** Programmieren Sie die Betriebszeiten des Kompressors und passen Sie die Kühlung perfekt an Ihre Bedürfnisse an.
-

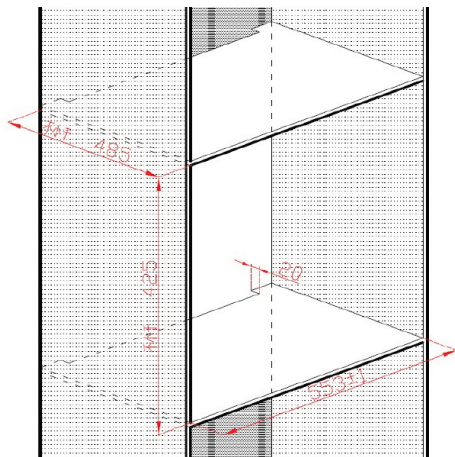
Technische Daten auf einen Blick

- **Fassungsvermögen:** 50 Liter
- **Spannung:** 230 V – 50 Hz
- **Gewicht:** 25 kg

- **Einbauabmessungen:** H 425 x B 552–554 x T min. 510 mm
- **Gerätemaße (ohne Griff):** H 420 x B 550 x T 510 mm
- **Gerätemaße (mit Griff):** H 420 x B 550 x T 540 mm
- **Empfohlener Verkaufspreis:** 1.899 € (inkl. MwSt.)

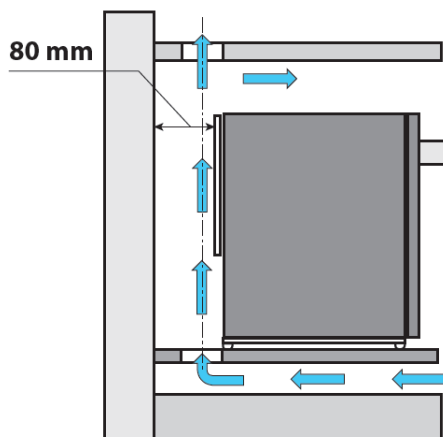
NISMASSEN

H 425 x D min 510 x B 552 – 554



INSTALLATION

Instruktionen für das abkühlen



Der Kühlschubladenkühlschrank muss in eine Möbelnische von mindestens 200 cm² eingebaut werden ermöglicht die Luftzirkulation innen und außen.

Die Indel KD60-Schublade muss stets mit einer Front verkleidet werden.

Diese Front kann von der Innenseite der Schublade aus angeschraubt werden; die erforderlichen Abdeckkappen für die Schraublöcher werden mitgeliefert. Außerdem liegt ein Bügelgriff bei, falls kein passender Griff vorhanden sein sollte.

Bitte beachten Sie das Gewicht: Das maximale Gewicht des Verkleidungspanels beträgt 2 kg. Wenn kein Standard-Plattenmaterial verwendet wird und das Gewicht der Verkleidung diesen Wert deutlich überschreitet, kann dies die Leichtgängigkeit der Teleskopschienen beeinträchtigen.

Einsatzbereiche

1. **Seniorenheime, Single-Haushalte, Studentenzimmer** – Maximale Ergonomie auf kleinem Raum



2. **Büros, Showrooms, Hotelzimmer** – Als stilvoller Bar-Kühlschrank



3. **Poolhäuser, Wohnwagen, Chalets, Boote** – Praktischer Komfort überall dort, wo Sie ihn brauchen



Setzen Sie auf den **KD60** und genießen Sie kühle Getränke, Frische und Komfort zu jeder Zeit!



Kontakt

Fisherpaykelkuehlschrank.de – Sporkerstrasse 10D – 46399 Bocholt-Suderwick

E-Mail: info@fisherpaykelkuehlschrank.de

Web: www.fisherpaykelkuehlschrank.de

Entscheiden Sie sich jetzt für den Schubladenkühlschrank KD60 und erleben Sie eine neue Dimension ergonomischer Kühlung!